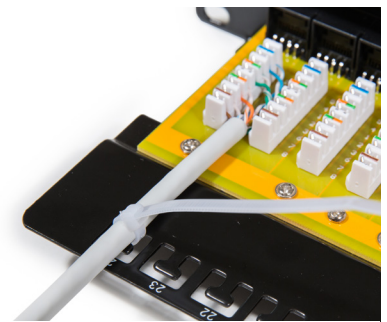


Patch panel KOMPAKT, Category 6, 24xRJ45/u

P/N: 606059

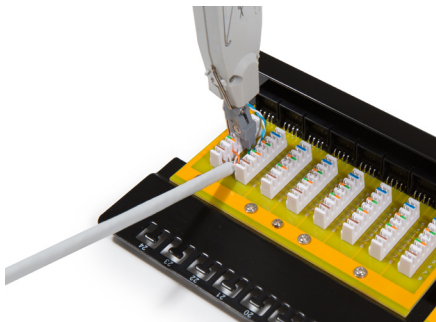
1
Gigabit

Cat.6

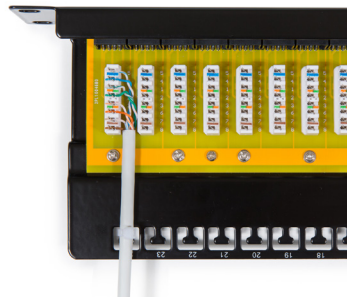
250
MHz

Odstrániť cca 75 mm plášťa inštalovaného kábla a oddeliť vodiče do 4 párov.

V zmysle farebného značenia IDC podľa T568A alebo T568B uložiť vodiče do správnych pozícií.



Konektorovacím LSA-nástrojom zaraziť vodiče.



Použiť viazacie pásky na menežment káblov a tým ukončiť inštaláciu.